



VIA FÉRREA

ESTRIBOS Ø8 CADA 20 cm.

2 #6 CADA 20 cm.

ARMADURA 2Ø10E

SOBRE CORDÓN SELLAR LA JUNTA CON SELLADOR TIPO "SIKAFLEX 1A" CORDÓN DE RESPALDO DE JUNTAS PREFORMADO TIPO "SIKA ROD"

PAVIMENTO HORMIGÓN ARMADO TERM. FRATAZADO A REALIZAR, MALLA ELECTROSOLDADA 15x15 Ø4, 2mm EN AMBOS SENTIDOS

VARIABLE S/PENDIENTE DEL TERRENO

VARIABLE SEGÚN PENDIENTE DEL TERRENO

VARIABLE S/PENDIENTE DEL TERRENO

ESTRIBOS Ø8 CADA 20 cm.

PIEDRA PARTIDA Ø ≥ 3CM

PIEDRA PARTIDA Ø ≥ 6CM

ARMADURA 2Ø10E

REVOQUE DE ARENA Y PORTLAND CON HIDRÓFUGO LUSTRADO

PROF. MINIMA 10 CM

DRENAJE TIPO DRENA PP Ø160 MEDIA CARA SUPERIOR ABSORBENTE 5 AGUJEROS

Ø160 Ø160

Ø4/Ø45 VARIABLE

0.15

0.02

0.15

0.4

0.65

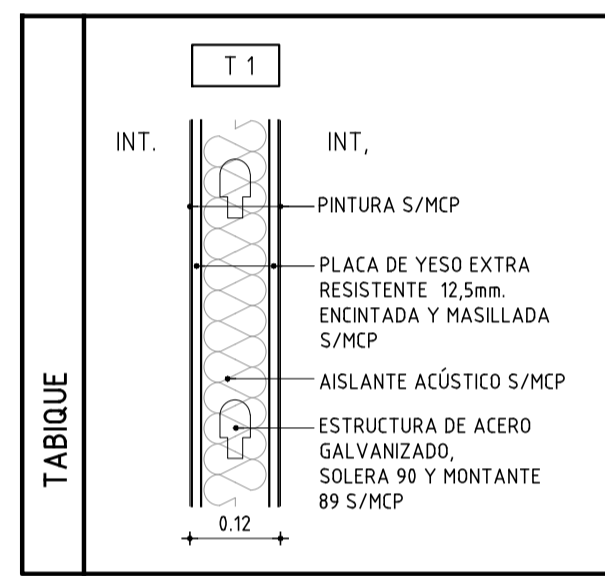
ARMADURA 4Ø10A


ARMADURA 4Ø10A

2 CAPAS DE BALASTO COMPACTADO SEGÚN ESTRUCTURA Y MC

ARMADURA 3#6

DETALLE 1-
REGUERA CON DRENES
ESCALA 1/10



	AREA DE PROYECTOS DIRECCION SECTORIAL DE INFRAESTRUCTURA CONSEJO DIRECTIVO CENTRAL		
	OBRAS: COMPLEJO EDUCATIVO SAN ANTONIO CALLE: Calle N°18 entre calle N°24 y Via Férrea	LOCALIDAD: SAN ANTONIO DEPARTAMENTO: VALTO	FECHA: 11/11/2022 ESCALA: 3/100=1/10
	PLANO DE SECTOR UTU - RECICLAJE - PLANTA		
	ARCHITECTO: FERRA ATTE. & ARQTO: ERNESTO MARTINEZ PUODZO TECNICO: HIGORACIO MUÑOZ - ROSANA GONZÁLEZ DEBUJANTE:		